

STAROSTA LEBORSKI

Powiat: leborski

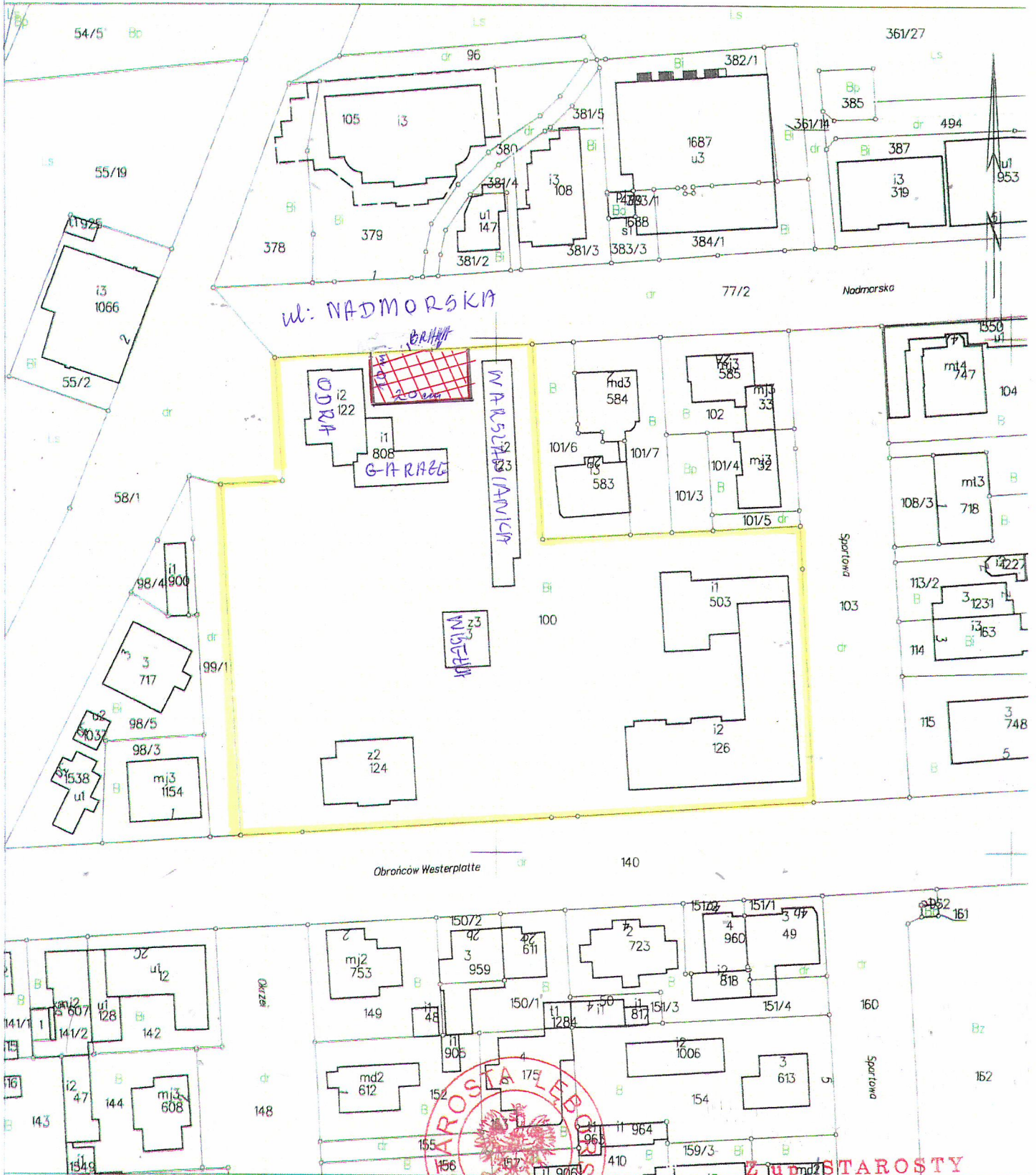
DOKUMENT NINIEJSZY JEST PRZEZNACZONY DO DOKONYWANIA WPISU W KSIĘDZE WIECZYSTYM

Jednostka ewidencyjna: 220802_1, Leba

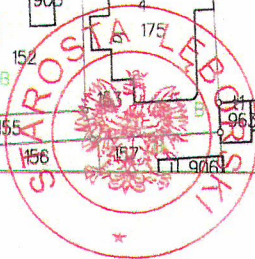
Obręb: 0002, Leba obr 2

Działka: 100

WYRYS Z MAPY EWIDENCYJNEJ SKALA 1:1000



Lebork dn. 2022-01-25
Sporządził(a) wyrys: Jolanta Adamska



STAROSTY
Jolanta Adamska
 Jolanta Adamska
 Inspektor w Wydziale Geodezji